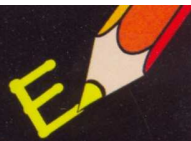


# BRINCANDO E APRENDENDO



Fiocruz ano 2007

Ano 9- nº9

SINITOX

Sistema Nacional de Informações Tóxico-Farmacológicas  
ISSN 1517-686X

Conheça os perigos dos animais peçonhentos.





Ministério da Saúde  
Ministro: José Gomes Temporão

Fundação Oswaldo Cruz – FIOCRUZ  
Presidente: Paulo Marchiori Buss

Instituto de Comunicação e Informação Científica e  
Tecnológica – ICICT  
Diretora: Ilma Horsth Noronha

Sistema Nacional de Informações Tóxico-Farmacológicas –  
SINITOX  
Coordenadora: Rosany Bochner

Av. Brasil, 4.365 - Pavilhão Haity Moussatché, sala 206  
Manguinhos, Rio de Janeiro – RJ  
CEP: 21.040-900  
Tel: (21) 3865-3247  
Fax: (21) 2290-1696  
[www.fiocruz.br/sinitox](http://www.fiocruz.br/sinitox)  
e-mail: [sinitox@cict.fiocruz.br](mailto:sinitox@cict.fiocruz.br)

## PERIGOS DO ANIMAIS PEÇONHENTOS.

Nesta edição, a Revista Brincando e Aprendendo e os alunos do Colégio Pedro II – Unidade Humaitá – apresentam os riscos que os animais peçonhentos oferecem. Mas, pode ficar calmo. Para evitar os acidentes, basta prestar atenção nas dicas de prevenção. Você vai ter a oportunidade de conhecer e saber quais são os bichos mais perigosos. Aproveite bem os ensinamentos e converse com seus pais sobre os riscos em sua casa.



## ORDENE AS CENAS

ORDENE OS QUADRINHOS, NUMERANDO DE 1 a 4  
DENTRO DOS CIRCULOS BRANCOS.

Vicente S. Lucas da Silva e Adrienne Schollner  
Turma: 605



No caminho do meu curso  
Encontrei a sucuri  
Eu mudei de percurso  
Fiquei com medo e corri

Aluna: Gabriela Fonseca da Silva  
Turma: 701



## CRUZADINHA

Ana Beatriz Menezes e Thaís Duarte  
Turma- 701

Uma das dicas para evitar acidentes é ficar atento às características de cada animal. Para testar os seus conhecimentos, resolva a cruzadinha.

### Horizontal

1. Animal pequeno, peludo e com oito patas.
2. Animal rastejante, muitas vezes peçonhento e com a língua dividida na ponta.
3. Animal voador que produz mel

### Vertical

1. Animal com corpo cheio de anéis e patas, venenoso e que adora lugares úmidos.
2. Animal que encontramos no nosso dia-a-dia, normalmente, perto de alimentos doces.
3. Animal voador, preto, que possui ferrão e comum em lugares com árvores ou outro tipo de plantação.



Aluno: Bruno de Gouvêa Marti Ferrão  
Turma: 701

# CAÇA-PALAVRAS

Aluna: Bárbara Simonson Gonçalves  
Turma: 705

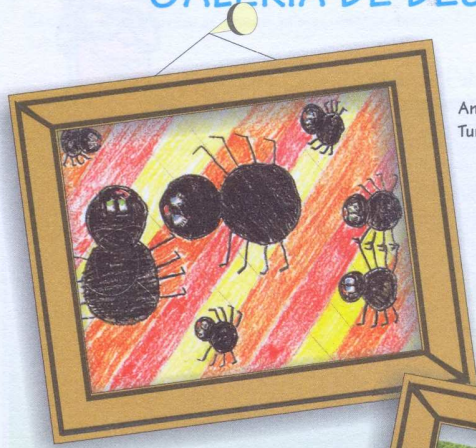
## Animais Peçonhentos

Animais **PEÇONHENTOS** são aqueles que possuem glândulas de veneno e se comunicam com dentes ocos, **FERRÕES** ou agulhões, por onde o **VENENO** passa. Nem sempre percebemos que convivemos com esses **ANIMAIS** e que corremos risco de vida. Quando **PICADA**, a pessoa não deve fazer torniquete, furar, queimar ou espremer o local da ferida. Os principais animais peçonhentos são: **ABELHA, ARANHA, ARRAIA, ESCORPIÃO, LACRAIA, LONOMIA** e **SERPENTES**.

Encontre abaixo, as palavras destacadas no texto:

V	I	C	F	N	D	U	Y	T	B	S	A	Q	R	D	H	J	V	I	K
E	Z	V	B	G	B	Z	H	P	A	N	P	I	C	A	D	A	X	Z	V
N	F	Y	K	D	V	G	F	E	X	D	S	V	B	O	J	U	I	F	S
E	D	J	Q	A	N	Q	J	Ç	F	T	P	J	A	R	X	C	Z	D	B
N	J	R	N	T	L	G	X	O	C	A	R	A	N	H	A	K	F	J	Q
O	F	Y	U	B	A	X	A	N	V	B	Q	E	I	N	A	C	D	F	S
H	V	G	M	O	C	W	W	H	N	E	O	D	M	S	S	R	J	V	T
D	H	X	C	E	R	S	N	E	S	L	T	S	A	Y	E	Y	E	G	F
G	W	U	Y	R	A	V	A	N	J	H	B	V	I	W	K	I	Z	X	E
L	O	N	O	M	I	A	W	T	X	A	S	E	S	P	R	E	M	E	R
O	J	U	Q	F	A	J	G	O	T	P	W	U	Y	T	B	S	A	Q	R
M	A	V	A	F	H	D	E	S	C	O	R	P	I	Á	O	F	G	P	Ô
K	F	H	D	G	Z	T	S	D	B	J	B	K	B	F	S	D	B	N	E
T	A	R	R	A	I	A	D	U	Y	T	B	S	A	Q	M	C	G	D	S
P	W	S	G	H	I	S	E	T	N	E	P	R	E	S	V	C	W	S	G

# GALERIA DE DESENHOS I

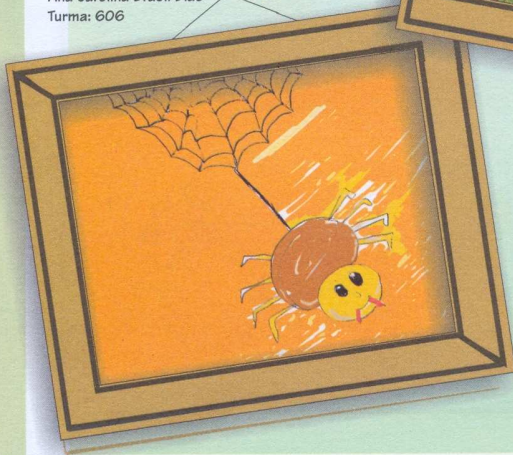


Antara Morri  
Turma: 606

Marina Martins Bigro  
Turma: 606

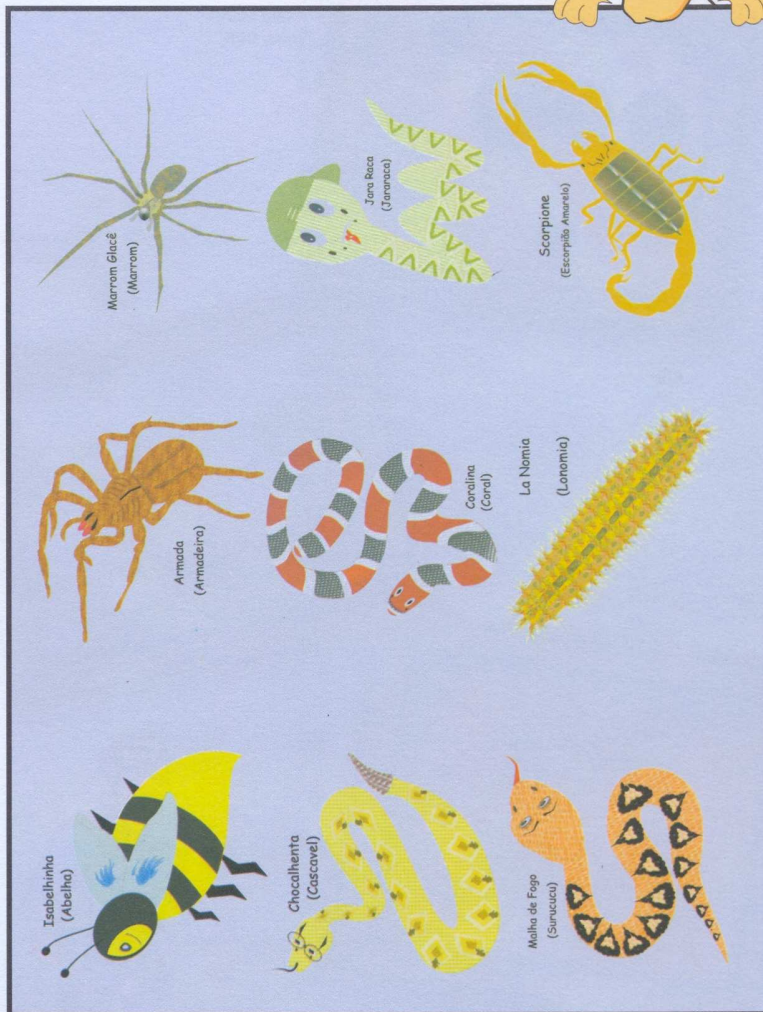


Ana Carolina Brasil Dias  
Turma: 606



## GALERIA DE DESENHOS II

Cecília Göpfert – Contadora de Estórias.

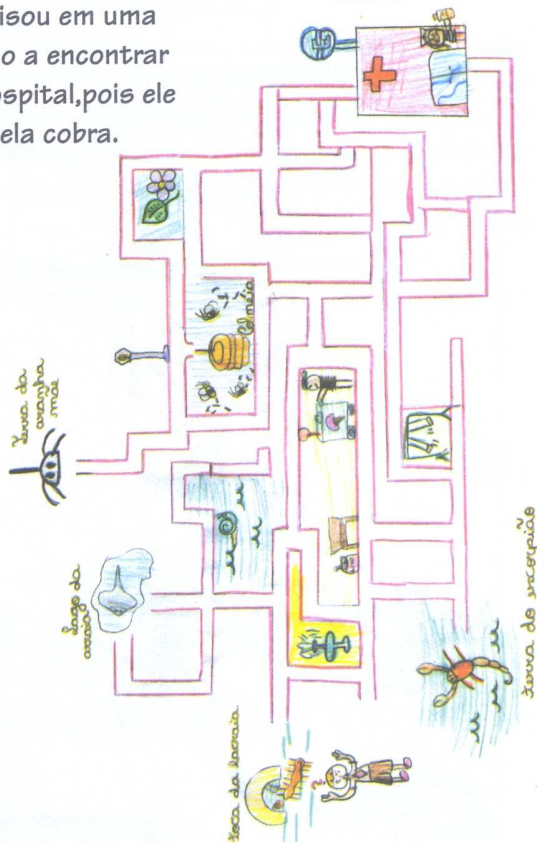




## LABIRINTO

Gabriel foi passear na floresta e sem querer pisou em uma cascavel, ajude-o a encontrar o caminho do hospital, pois ele foi picado pela cobra.

Aluna: Bianca RibeiroRiccioppo  
Turma: 603



Animal escorpião  
É um bicho muito perigoso  
Não o deixe em sua mão  
Porque ele é venenoso

Aluna: Júlia Salles Serrano  
Turma: 701

## JOGO DAS SOMBRAS

Victor Giudice Tavares da Cruz e Tainá F.de Andrade  
Turma 601

Dentro de nossas casas, as aranhas adoram ficar atrás de armários e quadros, nos meios de livros empoeirados e em objetos pouco remexidos. No quintal é bom ficar de olho em materiais de construção empilhados ou em madeiras estocadas. Abaixo você tem o desafio de acertar a sombra verdadeira desta aranha.

Descubra a sombra certa da aranha.

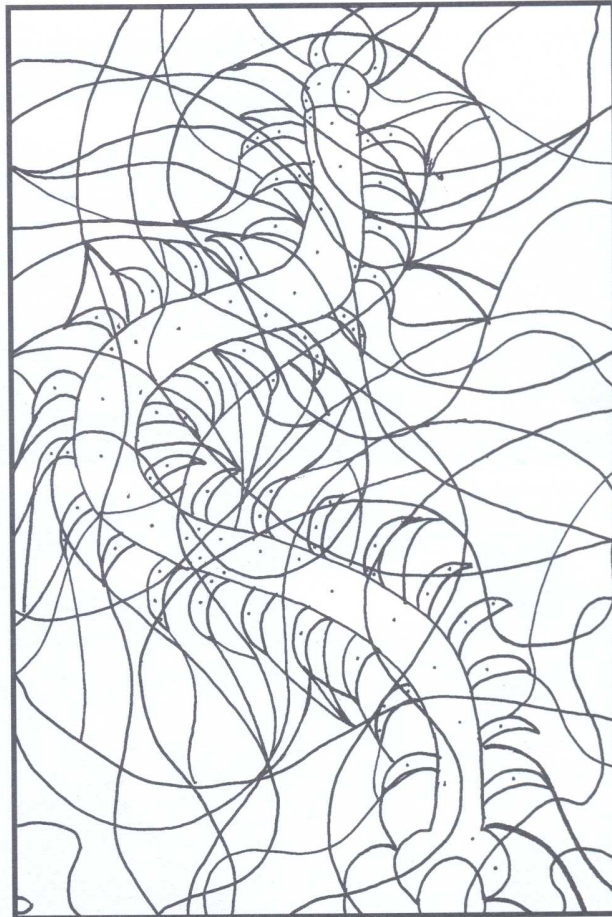


Escorpião amarelo  
Que estava aqui por perto  
Com medo de um chinelo  
Escondeu-se bem esperto.

Aluno: Daniel Guimarães P. Batista  
Turma: 703

## ANIMAL OCULTO

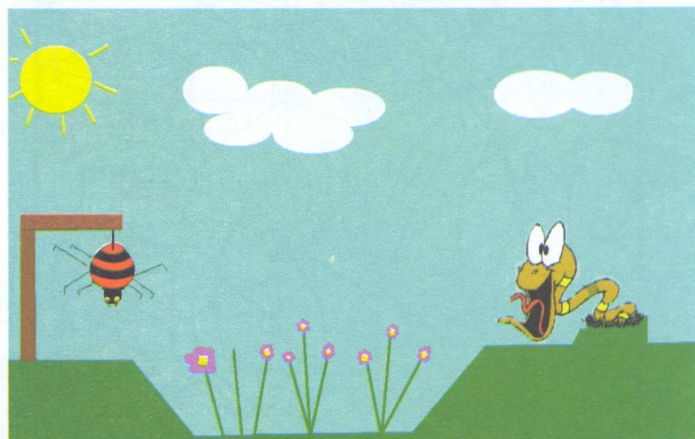
Pinte apenas as partes que possuem pontos e descubra o animal que está escondido.



Alexandra Viegas Leontsinis  
Turma 702

## JOGO DOS 7 ERROS

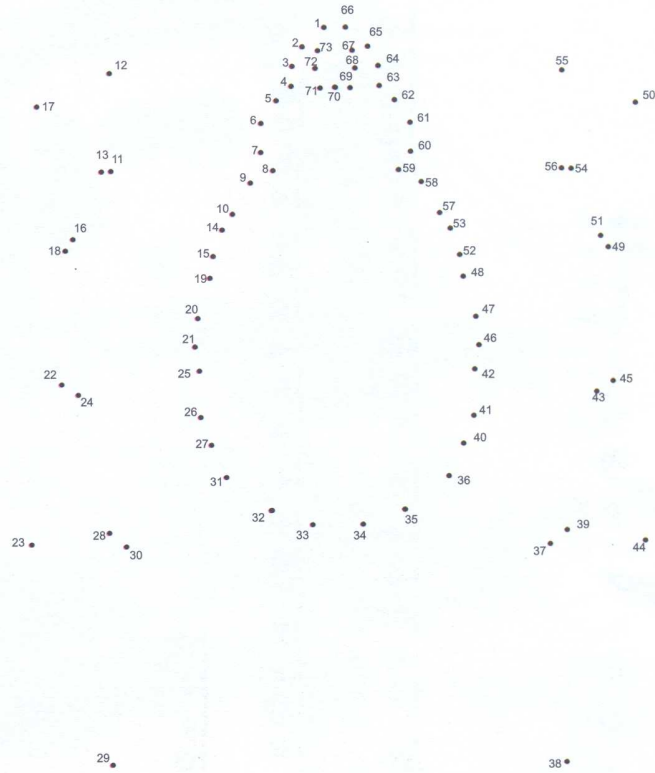
Para encontrar os erros é necessário atenção aos detalhes.  
Será que você consegue?



Fernanda Freitas Fernandez e Bárbara Nogueira de Sousa Pessanha  
Turma: 604

# LIGA PONTOS

Daniela Ferreirados Santos de Sousa e Juliana Lucas Pinheiro Lima  
Turma 603



Escorpião bem pequeno  
É um bicho peçonhento  
Além de possuir veneno  
É muito violento

Aluna: Joana Mayer Coutada  
Turma: 703





## CARTA ENIGMÁTICA

Giovana Carvalho P. Boclin  
Turma 602

NÃO  -RVO LOQUE  
MÃOS  -RICO PÉS em  
 -da RACOS  -RVA PINZEIAS  
 -TUA TES de LDRAS ou 

---

---

---



Com seu terrível veneno  
Um animal peçonhento  
Mesmo sendo pequeno  
Pode tirar seu movimento

Aluna: Beatriz Gonçalves Silva  
Turma: 704

# VAMOS COLORIR





## QUEBRA - CABEÇAS

Recorte a figura, embaralhe e tente montar o desenho novamente.



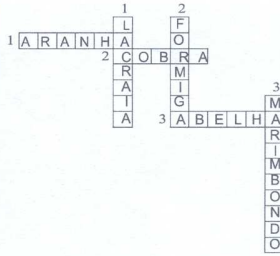
Isabela Souza Quadros  
Turma 606

# RESPOSTAS

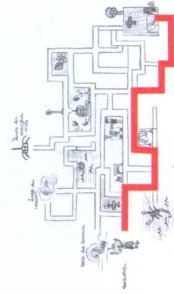
## ORDENE AS CENAS



## CRUZADINHA



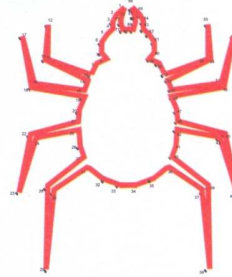
## LABIRINTO



## CAÇA-PALAVRAS



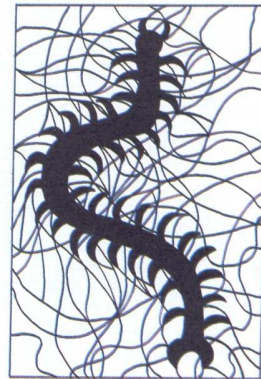
## LIGA PONTOS



## JOGO DAS SOMBRAS



## ANIMAL OCULTO



## JOGO DOS SETE ERROS

Pata da aranha, uma das flores, a listra da cobra, um raio do sol, pedaço da nuvem, as folhas da árvore e pedaço da língua da cobra.

## CARTA ENIGMÁTICA

NÃO COLOQUE MÃOS OU PÉS EM BURACOS, CUPINZEIROS, MONTES DE PEDRAS OU TRONCOS.

## CRIFTOGRAMA

SE FOR PICADO POR ANIMAL PEÇONHENTO, VÁ IMEDIATAMENTE AO HOSPITAL

## Elaboração

### Fundação Oswaldo Cruz

Rosany Bochner - Coordenadora do SINITOX

Alessandro Pereira – Jornalista do SINITOX



### Projeto Gráfico

Roberto (bOb) Moreira

Programação visual/ICICT

Tiragem: 5.000  
Publicação Anual da Fundação Oswaldo Cruz

É proibida a reprodução total ou parcial desta publicação, sem autorização por escrito dos autores.

Data desta publicação: Junho/2007

### Coordenação do 6º e 7º ano do Ensino Fundamental

Marisa Sodré Raja Gabaglia

Polyana Wallier

Educação Artística

Márcia Christina I. Choeri

Carlos Henrique Mattos do Prado

### Informática Educativa

Mônica Repsold

Vanessa Marinho

Márcia Valpassos Pedro

Siddharta Dias de Almeida Fernandes

### Língua Portuguesa

Vera Maria F. Castro

Carlos Alberto dos Santos

Sônia Cristina R. de Carvalho

### Matemática

Christina de Albuquerque Cardoso

Sociedade e Cidadania

Ana Beatriz Maia Neves

### Inglês

Lígia de Souza Valle

Maria Aparecida B. da Cunha

### Ciências

Cláudia Correia do Rego Monteiro

### Desenho

Milton Ferreira de S. Júnior

### Geografia

Léa Anastassakis

Sandra Cristina Pinheiro da Silva

